

ESPACES ENTREPRISES

ARTHUR LOYD

VOUS PRESENTE

UN PARC TERTIAIRE

SECTEUR DU MADRILLET

**Rive Sud
Rouen Métropole**

**5 immeubles tertiaires
de 2 753 m² chacun
(Descriptif page 5)**

Promotion **ADIM**
Développement
immobilier

NORMANDIE-CENTRE

Perspective non contractuelle

BUREAUX

→ L'ÉQUIPE

ACTIVITÉS

→ INDICATEURS DU MARCHÉ

→ ZOOM SUR ROUEN

COMMERCES

→ NOTRE SÉLECTION D'OFFRES :

- LOCAUX NEUFS

- SUR LE DÉPARTEMENT DE L'EURE

- BUREAUX

- COMMERCES

- LOCAUX D'ACTIVITÉS



C'est avec un grand plaisir que nous vous présentons notre **Edition 2018** de l'**Espaces Entreprises**. Vous y trouverez les **chiffres clés 2017** de votre marché local ainsi qu'une **sélection d'offres** représentatives des opportunités du moment.

Conformément aux transactions réalisées ces dernières années par notre société, les **locaux sélectionnés sont de tailles et d'utilisations multiples** afin de **correspondre à chaque type d'entreprise** présente sur notre métropole.

Si Arthur Loyd est fier d'avoir accompagné des sociétés de renom dans leur projet immobilier, notre équipe garde comme priorité de s'intéresser et d'**accompagner tous types de sociétés**, qu'elles soient historiques ou fraîchement créées, qu'elles comptent 200 salariés ou 1 seul.

Il n'y a pas de petits et de grands dossiers, il n'y a que des stratégies d'entreprises diverses, mais qui sont toutes capitales.

L'ÉQUIPE ARTHUR LOYD

- Nadia THOREL**
Directrice Associée
06 38 61 10 81
- Pauline LEVASSEUR**
Consultante Bureaux
06 08 17 46 99
- Tristan GRISVARD**
Consultant Activité
06 89 06 07 99
- Nicolas TOREL**
Consultant Activité et Commerce de Retail Park
06 07 35 51 26
- Antoine DELCROIX**
Consultant Junior Commerce
07 85 08 60 50

- Charlène JOSEPH**
Assistante Administrative et Commerciale
02 35 600 400
- Hélène DUHEM**
Chargée de Communication et Marketing
03 44 30 14 86

ARTHUR LOYD, C'EST.....

- Plus de **70 Implantations** et **150 villes** couvertes
- Plus de **2 100 000 m²** commercialisés en 2017
- 340 collaborateurs**
- 5 structures transverses**
- 3 200 transactions**

Asset Management Investissement Hôtellerie Conseil & Coordination Utilisateurs Logistique



LES CHIFFRES CLÉS 2017

LE MARCHÉ DU BUREAUX

55 186 m² transactés représentant
61 affaires conclues
13 815 m² comptes propres

La demande placée
*Neuf / Récent : 6 283 m² Nb : 6 (-41% vs 2016)
35 088 m² 2nd main Nb : 51 (+114% vs 2016)

L'offre disponible
112 896 m² disponibles
26 691 m² Neuf Récent
21 198 m² A plus de 12 mois
65 007 m² 2nd main

Les valeurs du marché

A VENDRE
2nd main : 900 - 1300€ / m² Neuf : 1 500 - 2 250€ / m²

A LOUER
2nd main : 85 - 110€ / m² Neuf : 100 - 150€ / m²

**Neuf / récent : bâtiment de moins de 5 ans ou ayant bénéficié d'une réhabilitation complète*
Les valeurs du marché restent une moyenne et peuvent évoluer en fonction du secteur, de la taille et de la qualité de l'actif.

LE MARCHÉ DES LOCAUX D'ACTIVITÉS

81 565 m² transactés représentant
75 affaires conclues
6 700 m² comptes propres

La demande placée
Neuf / Récent : 23 870 m² (+344% vs 2016)
57 695 m² 2nd main (-11% vs 2016)

L'offre disponible
225 482 m² disponibles**
11 776 m² Neuf Récent
30 250 m² A rénover
183 456 m² 2nd main

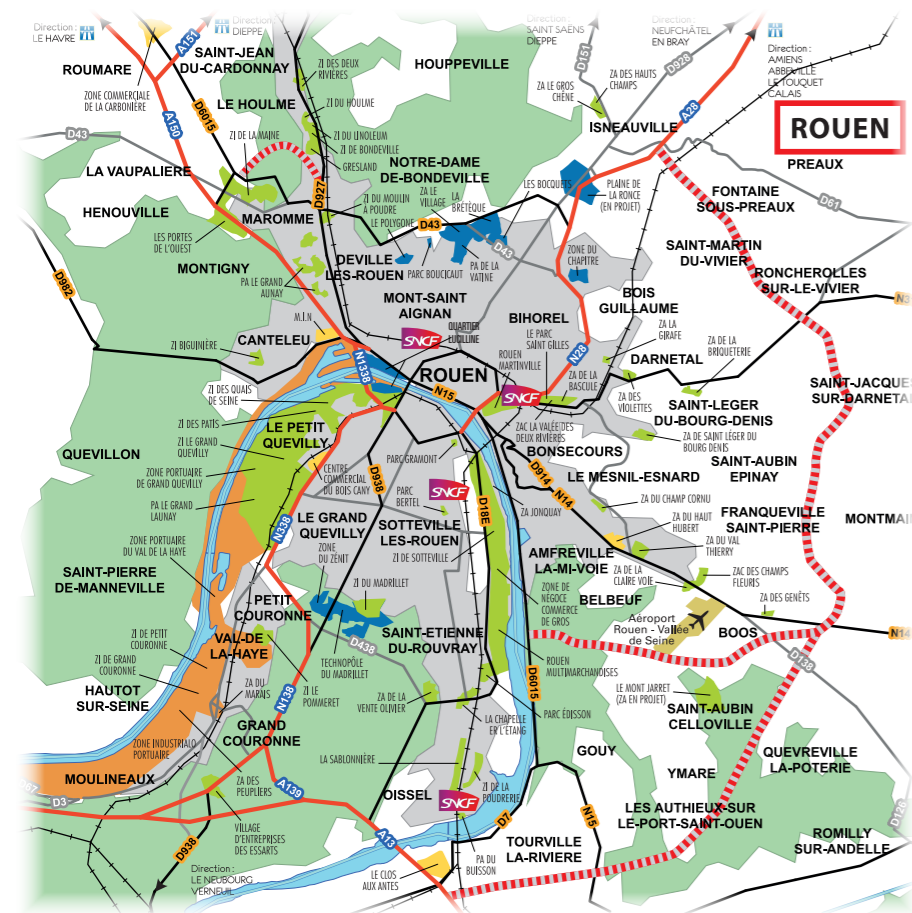
Les valeurs du marché

A VENDRE
2nd main : 350 - 550 € / m² Neuf / Récent : 1 100 - 1 300 € / m²

A LOUER
2nd main : 35 - 55 € / m² Neuf / Récent : 70 - 90 € / m²

**Neuf / récent : bâtiment de moins de 5 ans ou ayant bénéficié d'une réhabilitation complète*
*** Offres disponibles à 12 mois*
Les valeurs du marché restent une moyenne et peuvent évoluer en fonction du secteur, de la taille et de la qualité de l'actif.

Pour consulter la version complète de notre étude de marché, RDV sur notre site Internet.



- 495 000 habitants** pour **71 communes**
- Zone d'emploi de **730 000 habitants**
Secteurs **tertiaire prédominant et industriel**
très diversifié et dynamique
- Un emplacement **idéal** :
 - **Autoroutes** : **A28** Calais-Bayonne, **A13** Rouen-Paris-Caen, **A 29** Le Havre-Rouen-Lille-Strasbourg)
 - **Train** : **TGV** Rouen-Lyon, ligne directe **Rouen-Roissy**, Rouen - Strasbourg
 - **Mer** : **Grand Port** Maritime de Rouen dessert tous les continents ; entre Le Havre et Paris
 - **Air** : **aéroport** de Rouen-Vallée de Seine
 - **Fibre optique** : 120km de réseau
- 22 millions de consommateurs** dans un rayon de 200 kms
- 40 000 étudiants**, une université répartie en 4 pôles, un réseau de **grandes écoles** (Rouen Business School, ESIGELEC, INSA)

BUREAUX



SAINT MARTIN DU VIVIER PLATEAU NORD

1 704 m² à vendre ou à louer
Immeuble de bureaux en R+2, ossature bois massif et construction écologique offrant des performances thermiques et environnementales. Architecture agréable à voir et à vivre.
Disponibilité : 2^{ème} trimestre 2019
Loyer : 150€ HT/ HC/ m²/ an
Prix de vente : 2 274€/ HT/ HD honoraires inclus



En partenariat avec **nexity**



LES GRANDS PROJETS

- Rive Droite, l'Eco quartier Luciline continue son développement et les derniers immeubles tertiaires sont en cours de livraison, en centre-ville quai de la Bourse. Le Palais des Consuls abritant la CCI va accueillir un complexe hôtelier de grand standing et du logement, livraison prévue en 2021. La Chambre de Commerce et d'Industrie s'installera en juillet 2018 sur 6 000 m² dans l'immeuble le Vauban, quartier Luciline.
- Côté rive Gauche, 2 grands opérateurs vont lancer le long de l'avenue Jean Rondeaux 16 000 m² de bureaux et 390 logements (livraison 2021) amorçant ainsi la naissance de l'Eco Quartier Flaubert, l'un des grands projets français. Parallèlement, la ligne T4 tant attendue se déploie sur la grande artère qui va du Parc du Zénith à la place Boulingrin en passant par l'avenue Jean Rondeaux.
- Sur les Plateaux Nord, le Parc de la Ronce (Isneauville/ St Martin du Vivier), se densifie et le développement s'opère maintenant sur le secteur Est de la zone, où de nombreux clefs en mains seront livrés début 2019/2020.
- Historiquement installé sur le Technoparc de la Vatine, le CESI, Ecole d'Ingénieur, va emménager sur 10 000 m² sur le Technopole du Madrillet et créera au sein de son école la plateforme «Usine du futur», la seule du Cesi en France, préparant les futurs ingénieurs à intégrer les entreprises à forte valeur technologique.
- Dans le cadre du développement du Technopole du Madrillet à St Etienne du Rouvray, un grand opérateur national lauréat de l'appel à projet livrera fin 2020 4 immeubles tertiaires d'une surface de plancher totale d'environ 11 000 m² utiles avec 300 parkings, 2 restaurants, un hôtel 3 Etoiles, 200 parkings supplémentaires et un pôle services (micro-crèches, traiteurs, co-working, offre sportive...).

SAINT MARTIN DU VIVIER PLATEAU NORD

800 m² à louer
Immeuble de bureaux en R+1, ossature bois massif et construction écologique offrant des performances thermiques et environnementales. Architecture agréable à voir et à vivre.
Disponibilité : 2^{ème} trimestre 2019
Loyer : 150€ HT/ HC/ m²/ an



En partenariat avec **nexity**



PETIT COURONNE - MADRILLET SECTEUR SUD OUEST

5 immeubles à vendre ou à louer
Au cœur du parc tertiaire du Madrillet à Petit Couronne, sur un terrain de 3 hectares qui offrira un hôtel 3 Etoiles en R+5, 2 pôles Restaurant et Brasserie et un pôle services : crèche, offre sportive, espace de co-working...
Disponibles : 5 immeubles tertiaires en R+3 d'une surface de plancher totale de 2 753 m² en RDC. 21 places de parking et 35 places extérieures par immeuble.
Livraison 3^{ème} trimestre 2019
Loyer : 150€ HT/ HC/ m²/ an
Prix de vente : 2 000€ HT/ m²



BUREAUX

PLACE GADEAU DE KERVILLE

RIVE GAUCHE

592 m² à louer

Exceptionnel - magnifique immeuble de bureaux entièrement rénové à neuf en position centrale sur le quartier St Sever.

Bail en état futur d'achèvement. Immeuble rénové à neuf aux normes RT 2012 offrant de très beaux volumes, un patio intérieur, ascenseurs, VMC et rafraîchissement. 15 places de parking. Loyer : 170€/ HT/ HC/ m²/ an



Réf. 709963

SAINT ETIENNE DU ROUVRAY

SECTEUR SUD EST

845 m² à vendre ou à louer

Votre immeuble rénové à neuf en R+1 et qui sera aménagé selon vos besoins. Superficie totale de 845 m² avec parking privé de 20 places. Aux normes RT 2012.

Cet immeuble bénéficie d'une visibilité efficace, au pied de la future ligne de métro T4 et des transports en commun.

Loyer : 110€/ HT/ HC/ m²/ an
Prix : 600 000€ Net vendeur



Réf. 597487

MONT SAINT AIGNAN

664 m² à louer

Au coeur de la Vatine, très bel immeuble tertiaire bénéficiant de bonne visibilité et d'une architecture de qualité.



Réf. 693764

Immeuble tertiaire en R+1 de 664 m² avec 30 places de parking. Loyer : 95 000€/ HT/ HC/ an



Réf. 448379

PLATEAU NORD

522 m² à louer

Au coeur du Parc de la Vatine, à Mont Saint Aignan, à proximité du centre commercial Carrefour, des services et des restaurants, hôtels... Un emplacement idéal...

Plateaux de bureaux très agréables et lumineux avec 9 places de parking. Loyer : 110€/ HT/ HC/ m²/ an

LOGISTIQUE

LE GRAND QUEVILLY

SECTEUR SUD OUEST

23 000 m² à vendre

BEFA - Plateforme logistique de 23 000 m² divisible à partir de 6 000 m².

Au coeur de la zone industrialo-portuaire de Grand Quevilly, zone majeure de l'activité industrielle de l'agglomération Rouennaise, sur un terrain de près de 6 ha, entrepôt logistique de classe. Loyer : 50€/ HT/ HC/ m²/ an



Réf. 668345

VAL DE REUIL

L'EURE

15 000 m² à louer

Cet entrepôt logistique sera situé au coeur de la Cosmetic Valley. La Cosmétique Valley est le 1^{er} centre de ressource mondial de la parfumerie cosmétique. Le pôle de compétitivité cosmétiques englobe sept départements répartis sur trois régions : Centre, Haute Normandie, Ile de France

Entrepôt logistique en BEFA composé de 4 cellules Hauteur sous faitage de 12,5m Capacité de stockage élevée : 26 465 palettes dont 10 000 palettes de produits inflammables 650 m² de bureaux en R+1. 1 zone de picking Loyer : 49€/ HT/ HC/ m²/ an



Réf. 694624

PLATEAU NORD

BIHOREL

80 et 150 m² à louer

Plateaux de bureaux de très bonne qualité et bénéficiant d'une excellente situation géographique.

Bureaux dans un très bel environnement. Loyer : 85 à 110€/ HT/ HC/ m²/ an



Réf. 518065 et 696309

ISNEAUVILLE

PLATEAU NORD

2 plateaux de 85 et 95 m² à vendre

Au sein d'un immeuble tertiaire en cours de réhabilitation, un ensemble de bureaux bénéficiant d'une rénovation complète de standing. Belle visibilité.

Prix : de 1 780 à 2 000€/ m²/ net vendeur



Réf. 691239 et 702292

FRANQUEVILLE ST PIERRE

PLATEAU EST

213 m² à louer

Environnement commercial dynamique de par la présence de grandes enseignes nationales : SUPER U, U Drive, Lavage Auto, Midas, Carrefour, Leclerc Drive, Mc Donald's, Lidl, Noz, Contrôle technique, Crédit Agricole, LCL, BNP, Pharmacies, Hôtel-restaurant le Campanile, Hotel Lemon...



Réf. 696483

Local commercial avec visibilité sur axe Rouen/ Paris. Loyer : 9 000€/ HT/ HC/ an

MAROMME

SECTEUR NORD OUEST

ST JEAN DU CARDONNAY



Réf. 661388

267 m² à louer

Dans un ensemble immobilier d'entrepôt, immeuble de bureaux sur 2 niveaux avec grand parking. Possibilité de garages et entreposage. 2 plateaux de bureaux de 267 m² avec 15 places de parking. Loyer : 70€/ HT/ HC/ m²/ an



Réf. 660018

100 m² à louer

Ensemble de bureaux entièrement rénovés, sur une zone d'activité à proximité des dessertes autoroutières. Loyer : 120€/ HT/ HC/ m²/ an

COMMERCE



Réf. 683648

YERVILLE

SECTEUR YVETOT

1 266 m² à louer divisibles à partir de 140 m²

Cellules commerciales bénéficiant d'un belle visibilité sur un axe majeur. Nombreuses cellules commerciales disponibles à partir de 140 m² avec places de parking. Loyer : 90€/ HT/ HC/ m²/ an

ISNEAUVILLE

PLATEAU NORD

260 m² à vendre

Exceptionnel - Local commercial à Isneauville, bénéficiez d'une grande visibilité, situation géographique idéale pour l'implantation d'un commerce. Au sein d'un immeuble entièrement réhabilité et profitant d'une extension à l'architecture moderne, un local commercial d'environ 260 m².

Prix de vente : 520 000 € HT (parkings inclus)



Réf. 702293

ROUEN

RIVE GAUCHE

982 m² à louer divisibles à partir de 220 m²

Avenue de Caen, à l'angle de la plus grande pénétrante rouennaise, dans un quartier en totale transformation, le programme MOSAIK, programme mixte, offrira dès juin 2019 un ensemble de locaux commerciaux de 1^{er} ordre d'une superficie maximale de 983 m² pouvant être découpée en 3 cellules commerciales, au pied de la station de métro, de la ligne T4

Les cellules commerciales seront livrées hors d'eau/hors d'air. Loyer : 170€/ HT/ HC/ m²/ an



Réf. 711160



M2i Formation nous a fait confiance et s'installe à Mont Saint Aignan



Locataire de locaux ne répondant plus à leurs besoins sur le plateau Nord de Rouen, M2i souhaitait offrir un nouvel environnement d'accueil à ses stagiaires et collaborateurs, ainsi qu'à sa nouvelle structure M2i Diplômant.



Après plusieurs mois de recherche et grâce à un travail en étroite collaboration avec Alexandra Bricout, directrice d'agences Normandie, Arthur Loyd a su écouter, accompagner et conseiller cette société spécialisée dans la formation professionnelle en informatique, bureautique multimédia et management. Depuis Février 2018, M2i Formation et M2i Diplômant ont ouvert leurs portes Rue Jacques Monod à Mont Saint Aignan sur plus de 600 m².



CAUDEBEC LES ELBEUF **SECTEUR ELBEUF**

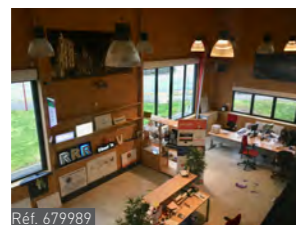


367 m² à louer

Magnifique bâtiment idéalement placé à proximité d'une grande enseigne, idéal restauration ou activité de négoce.

Bâtiment récent livré en 2013 sis sur un terrain de 3 000 m² entièrement clos fermé par un portail électrique avec contrôle d'accès.

Loyer : 54 000€/ HT/ HC/ an



Réf. 679989

ELBEUF **SECTEUR ELBEUF**



De 37 à 135 m² à louer

Bureaux en très bon état, lumineux à proximité de l'A13.

Bureaux au RDC avec visibilité.

Loyer : de 4 200€ à 11 800€/ HT/ HC/ an



Réf. 695000 et 694380

PETIT COURONNE **SECTEUR SUD OUEST**



Réf. 570836

788 m² à louer

Immeuble dans un environnement agréable, parfaitement situé. Immeuble tertiaire neuf de 788 m² avec accès direct à l'A13 et 15 places de parking.

Loyer : 125€/ HT/ HC/ m²/ an

603 m² à louer

Immeuble situé dans un environnement verdoyant directement connecté au réseau autoroutier direction Paris/Le Havre/Caen. 2 plateaux de bureaux avec accès idéal à l'autoroute A13 dans un immeuble avec 15 places de parking.

Loyer : 125€/ HT/ HC/ m²/ an



Réf. 349529

ST ETIENNE DU ROUVRAY **SECTEUR SUD EST**

845 m² à vendre

Idéalement placé sur une avenue à fort potentiel.

Immeuble de 845 m² en R+1.

Prix : 620 000€ Net vendeur



Réf. 597487

SOTTEVILLE LES ROUEN **SECTEUR SUD EST** **LE GRAND QUEVILLY**



Réf. 352565

A partir de 60 m² à louer

Sur un parc d'activités privé et sécurisé offrant des services sur place : restauration, club de remise en forme, drive à proximité directe.

Loyer : 70€ HT/ HC/ m²/ an

SECTEUR SUD EST



Réf. 487716

180 m² à louer

Très belle visibilité pour cet immeuble, effet d'enseigne avec vue sur le boulevard industriel. Plateau de bureaux de 180 m² grande visibilité.

Loyer : 70€ HT/ HC/ m²/ an

250 m² à vendre

Implanté dans un quartier très agréable et très commerçant, au cœur d'un îlot d'immeubles neufs de belle facture. Idéal profession libérale.

Bureaux neufs RDC de 250 m² avec 3 places de parking.

Prix de vente : 262 500€ HT/ FAI



Réf. 517227

LE PETIT QUEVILLY **SECTEUR SUD OUEST**



Réf. 514285

844 m² à vendre

Immeuble tertiaire sur secteur dynamique à proximité directe de la Sud III.

Immeuble de bureaux indépendant de 844 m² utile avec 20 places de parking dans la cour privée.

Prix : 618 000€ Net vendeur



Réf. 571695

735 m² à vendre ou à louer

A louer très bel immeuble de bureaux en R+2 à proximité directe de la SUD III.

Immeuble de bureaux en R+2 indépendant de 735 m².

Loyer : 70 000€/ HT/ HC/ an

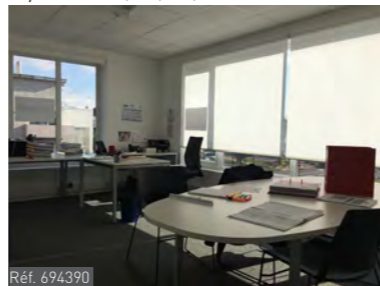
Prix : 750 000€ Net vendeur

SECTEUR SUD OUEST

170 m² à louer

Plateau de bureaux proximité A13, en parfait état, lumineux avec parking.

Loyer : 19 550€/ HT/ HC/ an



Réf. 694390

389 m² à louer

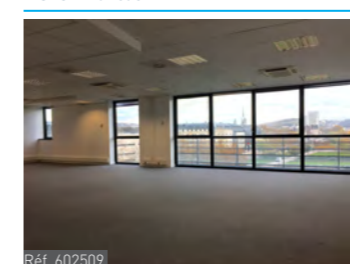
Plateaux de bureaux à proximité de services, commerces, des transports en commun, de l'A13, du rond-point des bruyères au Petit Quevilly, un emplacement central et stratégique.

Loyer : 110€/ HT/ HC/ m²/ an



Réf. 441266

2 079 m² à louer



Réf. 602509

Bureaux en centre-ville de Rouen, situation géographique stratégique : transports en commun et accès routiers. Vue dégagée sur les Quais Rouen Rive Droite.

A proximité du centre commercial St Sever et de tous types de transports en commun.

Loyer : 140€/ HT/ HC/ m²/ an

924 m² à louer

Très belle visibilité pour cet immeuble avec plus de 40 000 véhicules/ jour.

Dans un immeuble tertiaire R+3 de centre-ville, plateau de bureaux divisibles à partir de 56 m². 14 places de parking.

Loyer : de 120 à 150€/ HT/ HC/ m²/ an



Réf. 606190

152 m² à louer

Exceptionnel : immeuble tertiaire en BEFA en centre-ville avec RDC commercial.



Réf. 596072

Immeuble tertiaire de 2 152 m² divisible à partir de 125 m² avec 12 places de parking en sous-sol. Disponibilité : 3^{ème} trim. 2018

Loyer : de 170 à 265€/ HT/ HC/ m²/ an



100 m² à vendre

Local commercial, grande vitrine, lumineux, bien équipé. Possibilité de scinder le RDC du 1^{er} étage.

Proximité hyper centre-ville de Rouen.

Prix : 450 000€ Net vendeur



Réf. 682284

120 m² à louer



Réf. 570618

Au sein d'un bel immeuble tertiaire, dans le centre-ville de Rouen, plateaux de bureaux traversant, donnant sur une belle avenue.

Immeuble tertiaire au cœur du centre-ville de Rouen avec 2 places de parking dans la cour arrière.

Loyer : 15 600€/ HT/ HC/ an



Immeuble tertiaire indépendant PMR et ERP avec 27 places de parking dans la cour.

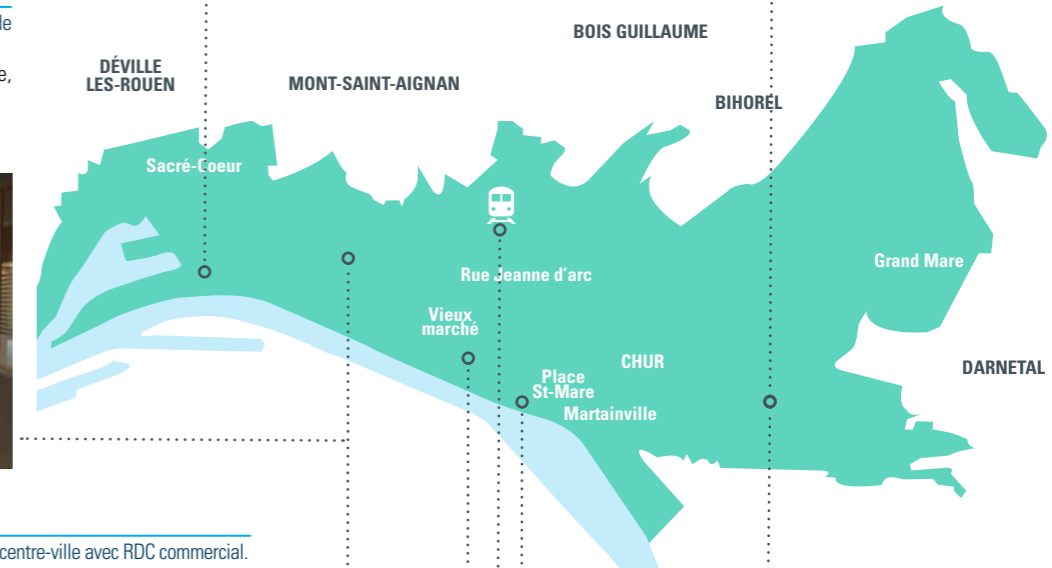
Loyer : 101 400€/ HT/ HC/ an

845 m² à louer

A proximité du CHU Immeuble indépendant avec des équipements de qualité, lumineux. Idéalement situé sur une zone d'activités mixte de Rouen avec desserte de transports en commun.



Réf. 670110



330 m² à louer

Situé sur une zone d'activités au pied du centre-ville de Rouen et des accès autoroutiers.

Beau plateau de bureaux de 330 m² avec petit stockage.

Loyer : 120€/ HT/ HC/ m²/ an



Réf. 653623

654 m² à louer

Bureaux avec RDC commercial - Idéal cabinet d'assurances, conseil, banque, expertise comptable...

Immeuble bénéficiant d'une très belle visibilité.

Très bel immeuble récent édifié sur une des places de Rouen les plus fréquentées.

Au RDC 5 bureaux cloisonnés et un grand accueil.

Au 1^{er} étage, un ensemble de bureaux, salles de réunion, 11 places de parking.

Loyer : de 178€ à 365€/ HT/ HC/ m²/ an (hors parking)



Réf. 706412



Réf. 678135

491 m² à vendre

Situé à proximité directe du futur éco quartier Flaubert, un immeuble mixte atypique en copropriété offrant de grandes possibilités d'aménagements.

Immeuble en copropriété offrant RDC bureaux et R+1 appartement.
Prix : 450 000€ Net vendeur

777 m² à louer

Au cœur de Rouen Rive gauche, Boulevard de l'Europe, un emplacement qualitatif bénéficiant d'une bonne visibilité, à proximité du métro et du centre commercial St Sever, un réel atout...

777 m² divisibles à partir de 252 m² avec 1 place de parking et 11 places en sous-sol.
Loyer : 146€ / HT/ HC/ m²/ an



Réf. 451767

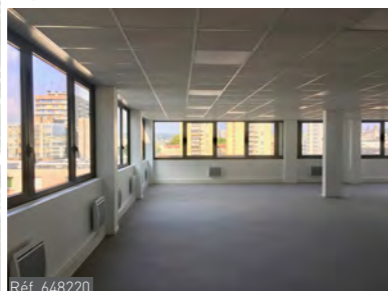
3 366 m² à louer

Immeuble tertiaire bénéficiant d'une situation géographique idéale rive gauche avec parkings.



Réf. 648220

Dans un immeuble tertiaire en R+8 en copropriété avec 9 places de parking en 1^{er} sous-sol et 54 places en 2^{ème} sous-sol.
Loyer : 80€ / HT/ HC/ m²/ an

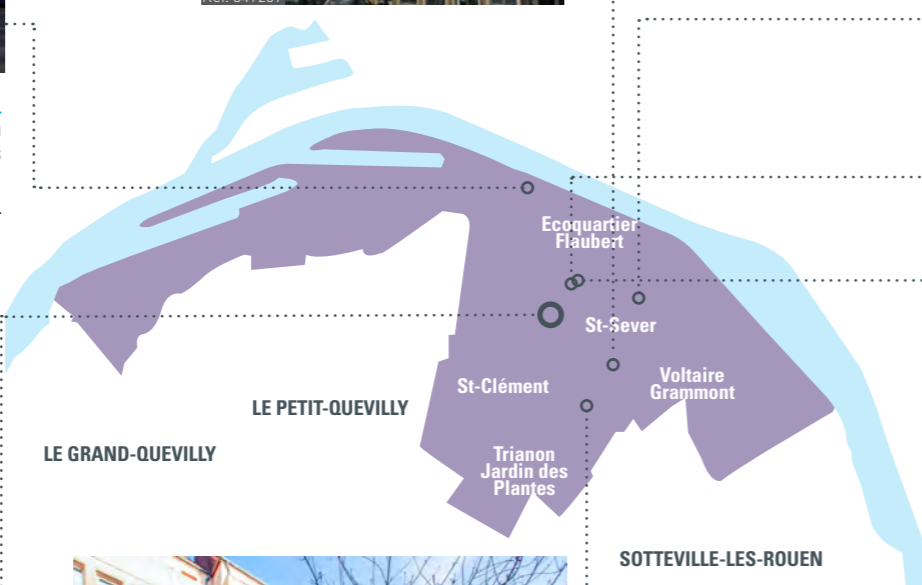


Réf. 349259

234 m² à vendre

Au pied du centre commercial de Saint Sever, nous vous proposons un plateau de bureaux traversant avec balcon.

234 m² non divisibles avec 2 places de parking en sous-sol.
Prix de vente : 230 000€ HD



Réf. 390182

957 m² à louer

Opportunité à saisir - Vos bureaux idéalement situés au cœur du quartier «St Sever».
957 m² divisibles à partir de 196 m² avec 32 places de parking en sous-sol.
Loyer : de 90 à 100€ / HT/ HC/ m²/ an



Réf. 670710

220 m² à louer

Pied d'immeuble idéal pour une activité tertiaire nécessitant une visibilité.
RDC avec entrée indépendante et 2 places de parking.
Loyer : 110€ / HT/ HC/ m²/ an



Réf. 503878

342 m² à vendre

Local commercial ou professionnel situé dans un quartier en pleine transformation, offrant une diversité d'activités notamment liées aux services : Centre des Impôts, banques, mutuelles, petits commerces, cabinet médical, restauration.

Idéal activité tertiaire/ professionnelle avec 8 places de parking.
Prix de vente : 425 000€ HT

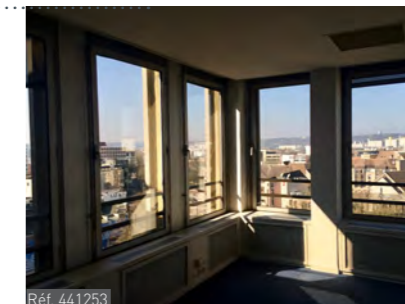
104 m² à vendre

Opportunité à saisir, au sein du centre tertiaire Rouen Rive Gauche.

A vendre loué - bureaux de 104 m² situés Rouen Gauche avec 2 places de parking.
Prix de vente : 1 153,85€/ HT/ m²



Réf. 604812



Réf. 441253

706 m² à louer

Opportunité à saisir, vue exceptionnelle sur la ville de Rouen à 360°.
Plateaux de bureaux lumineux au 9^{ème} & 10^{ème} étage avec ascenseur.

Au cœur de l'activité tertiaire de la rive gauche.
706 m² de bureaux idéalement implantés avec 5 places de parking en 2^{ème} sous-sol.
Loyer : 100€ / HT/ HC/ m²/ an

Arthur Loyd réalise des livres blancs sur des thèmes et actualités en l'immobilier d'entreprise. Consultez-les sur notre site Internet !



**Un bel exemple de restructuration à neuf
Place Gadeau de Kerville, St Sever**

Perspective après travaux

Curetage de l'immeuble avant restructuration

L'immeuble avant restructuration

A la première visite, l'investisseur s'est détourné de l'immeuble devenu la proie des squatters et du vandalisme mais les qualités intrinsèques de cet immeuble, son patio intérieur et sa situation géographique idéale ont convaincus notre client d'étudier une proposition d'achat avec à la clef, un projet d'immeuble neuf qui offrira plus de 2 600 m² en juin 2019.

Comptabilisé dans le stock d'immeubles de bureaux à revaloriser, cet immeuble donnera l'exemple d'une rénovation réussie et apportera au quartier St Sever un renouveau esthétique et une offre tertiaire de qualité accompagnée de 55 parkings en sous-sol sur 2 niveaux (Voir pages des Programmes Neufs).

LE GRAND QUEVILLY



1 200 m² à louer

Entrepôt - Visibilité sur SUD III - 1 200 m² - Idéal stockage ou négoce.
Entrepôt grande hauteur dans un ensemble immobilier industriel avec bureaux d'accompagnement disponibles à la location.
Loyer : de 14 800 à 47 600€/ HT/ HC/ an



Réf. 665543

LE PETIT QUEVILLY

315 m² à louer

Idéal négoce - Local d'activité - ZI des Patis
Local d'activité sur un site indépendant entièrement clos dans un ensemble immobilier d'activité.
Loyer : 21 600€/ HT/ HC/ an



Réf. 384112

1 132 m² à louer

Bâtiment d'activité entièrement isolé.
Sur un site entièrement clos, un bâtiment d'activité comprenant atelier/ stockage, bureaux et locaux sociaux.
Loyer : 56 600€/ HT/ HC/ an



Réf. 630534

210 m² à louer

Idéal négoce - Local d'activité - ZI des Patis
Sur un site indépendant entièrement clos, dans un ensemble immobilier d'activité, 1 local d'activité comprenant un bureau cloisonné, 1 local d'activité stockage et 1 mezzanine.
Loyer : 16 800€/ HT/ HC/ an



Réf. 683618

Consultez le baromètre Arthur Loyd!
Un outil de mesure de l'attractivité & du dynamisme économique des métropoles.



SECTEUR SUD OUEST



Réf. 672749

2 214 m² à vendre

Sur un terrain de 6 243 m² - Entrepôt d'env. 2 214 m².
Sur une parcelle de terrain indépendante, un ensemble immobilier d'activité et entrepôt.
Disponibilité : Fin 2018
Prix : 500 000€ Net vendeur

SECTEUR SUD OUEST

10 000 m² à louer

Aux pieds des axes routiers, entrepôt indépendant, entièrement isolé.



Réf. 598819



Au cœur de l'agglomération rouennaise à proximité des principaux axes autoroutiers, bâtiment logistique indépendant entièrement isolé et divisible.
Loyer : 38€/ HT/ HC/ m²/ an



Réf. 503763

800 m² à louer

Sur la zone des Patis, entrepôt logistique disponible avec belle hauteur et nombreuses portes à quai.
Entrepôts logistique, nombreuses portes à quai.
Loyer : 38€/ HT/ HC/ m²/ an

2 682 m² à louer

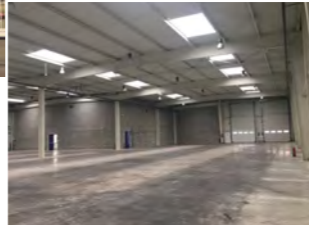
EN EXCLUSIVITE - Magnifique bâtiment, idéal activité de négoce ou loisirs indoor offrant une visibilité exceptionnelle sur un axe majeur de l'agglomération.



Réf. 668498

900 m² à louer

Idéal transporteurs - Local d'activité / Entrepôt - 8 portes à quai
Dans un ensemble immobilier d'activité et logistique, un local d'activité comprenant un plateau de bureaux cloisonnés en R+1 et un entrepôt.
Loyer : 38 000€/ HT/ HC/ an



PETIT COURONNE

SECTEUR SUD OUEST



Réf. 691748

2 580 m² à vendre

PRODUIT RARE - Site Industriel - Ensemble immobilier sur 8 828 m² de terrain.
Sur un site indépendant et entièrement clos, un ensemble immobilier industriel à vendre au Sud-Ouest de l'agglomération rouennaise.
Disponibilité : 2 mois après accord
Prix : 990 000€ Net vendeur

SOTTEVILLE LES ROUEN



Réf. 353243

3 000 m² à louer

Entrepôt de 3 000 m² bénéficiant d'une visibilité exceptionnelle sur le Boulevard Industriel de Sotteville.
Entrepôt divisible
Loyer : 35€/ HT/ HC/ m²/ an

685 m² à louer

Idéal négoce - Emplacement stratégique en Cœur de Zone.
Local d'activité avec showroom dans un ensemble immobilier d'activité.
Loyer : 42 000€/ HT/ HC/ an



Réf. 690440



Local d'activité récent en façade de boulevard industriel au cœur de la zone de négoce la plus importante de l'agglomération de Rouen.
Loyer : 130 000€/ HT/ HC/ an



Réf. 680072

1 200 m² à louer

Local d'activité - Bureaux rénovés.
Local d'activité en cœur de zone industrielle dans un ensemble immobilier industriel en accès direct au Boulevard Industriel.
Loyer : 72 000€/ HT/ HC/ an

5 000 m² à louer

Emplacement stratégique - Produit rare sur la zone
Entrepôt avec accès direct.
Loyer : de 40 à 60€/ HT/ HC/ m²/ an



Réf. 602321

1 200 m² à louer

Entrepôt belle hauteur avec accès rampe & quai.
Bureaux d'accompagnements en bon état et très lumineux.
Loyer : 50 400€/ HT/ HC/ an



Réf. 524675



Block'Out, une implantation significative



Voici un projet significatif accompagné par notre agence, l'implantation, au cœur de la ZI de Sotteville Les Rouen, d'une franchise BLOCK'OUT, salle d'escalade indoor et restauration.

Octobre 2015 : Première visite du site avec Sébastien LEKIEFFRE, porteur du projet, qui était alors à la recherche d'un entrepôt avec une belle hauteur sous ferme et une visibilité commerciale importante.

Février 2016 : La lettre d'intention est adressée au bailleur et début des négociations pour une signature de bail en juillet de la même année.

Après plus de 8 mois de travaux et des investissements conséquents, la salle ouvre enfin ses portes 1 an après.

Cet entrepôt, un ancien centre de tri postal, est un bel exemple de changement de destination d'un bâtiment industriel de seconde main en un lieu de loisir offrant un service nouveau à l'ensemble des usagers de la zone.

Quelques dates de l'accompagnement de Block'Out :

- 1^{ère} visite du site le 1^{er} octobre 2015
- Lettre d'intention adressée au propriétaire le 9 février 2016
- Signature du bail au 28 juillet 2016
- Date d'effet du bail - 1^{er} octobre 2016

SAINT ETIENNE DU ROUVRAY **SECTEUR SUD EST**

225 m² à louer
Local d'activité bénéficiant d'une superbe visibilité commerciale.
Local d'activité idéal négoce en façade du Boulevard Industriel, au cœur de la zone de négoce la plus importante de l'agglomération de Rouen.
Loyer : 26 400€/ HT/ HC/ an



6 000 m² à vendre
Sur un site sécurisé - Très beau bâtiment d'activité idéal site de production industrielle. Au cœur d'un parc d'activités entièrement clos et sécurisés de plusieurs hectares regroupant des sociétés d'envergures nationales.
Prix : 1 200 000€ Net vendeur



OISSEL **SECTEUR SUD EST**



900 m² à louer
Bel entrepôt indépendant - Quai de chargement

Sur un site entièrement clos et sécurisé, un entrepôt indépendant comprenant un accueil/bureau, sanitaire et locaux sociaux.
Loyer : 40 000€/ HT/ HC/ an



SAINT ETIENNE DU ROUVRAY

1 892m² à louer
Idéal négoce et showroom.
Local d'activité entièrement isolé, dans un ensemble immobilier d'activité.
Loyer : Nous consulter



2 230 m² à louer
Produit rare - Entrepôt de messagerie
Entrepôt de messagerie idéalement implanté au Sud-Est de l'agglomération rouennaise.
Loyer : 46€/ HT/ HC/ m²/ an

SECTEUR SUD EST



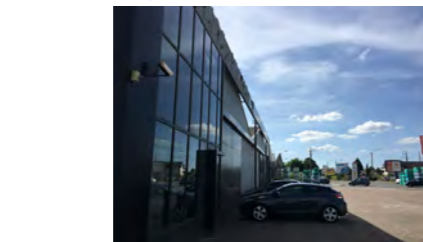
2 684 m² à louer
Produit rare - Très bel entrepôt divisibles avec de nombreuses portes sectionnelles. Sur un site indépendant entièrement clos de 7 894 m², 2 plateaux de bureaux de 184 m² et 2 entrepôts de 1 250 m²
Loyer : 110 000€/ HT/ HC/ an

FRANQUEVILLE SAINT PIERRE **PLATEAU EST**



Bâtiment d'activité à vocation commerciale situé sur un terrain d'une superficie totale de 5 280 m² partiellement clôturé.
Loyer : 108 000€/ HT/ HC/ an
Prix : 1 250 000€ Net vendeur

1 860 m² à vendre ou à louer
Environnement commercial de plus en plus dynamique de par la présence de grandes enseignes nationales : SUPER U, U Drive, Chronodrive, Forum +, Lavage Auto, Midas, alimentation pour animaux JMT, Cuisines Hubert...



MARTAINVILLE EPREVILLE **PLATEAU EST**

2 200 m² à vendre
Entrepôt et bureaux d'accompagnement - Récent et de bonne qualité - Idéal PME.
Sur un site indépendant au cœur d'une zone d'activités, un entrepôt de stockage entièrement racké avec un plateau de bureaux d'accompagnement.
Prix de vente : 450 000€ Net vendeur



1 000 m² à louer
Entrepôt de stockage de bonne qualité et lumineuse. Entrepôt idéal stockage dans un ensemble immobilier industriel.
Loyer : 45 000€/ HT/ HC/ an



555 m² à louer
Idéal PME - Entrepôt de stockage entièrement rénové
Entrepôt entièrement rénové au Sud-Est de l'agglomération rouennaise avec accès direct vers l'A13 et l'A28.
Loyer : 32 400€/ HT/ HC/ an



1 500 m² à louer
Idéal négoce - Très belle visibilité sur le Boulevard Industriel
Local d'activité entièrement renové en façade du boulevard industriel.
Loyer : 86 000€/ HT/ HC/ an

SAINT JACQUES SUR DARNETAL **PLATEAU EST**



270 m² à louer
Idéal PME. Local d'activité avec bureaux d'accompagnement en cœur de zone artisanale.
Loyer : 17 000€/ HT/ HC/ an



470 m² à louer
Idéal artisan et PME - Local d'activité récent et isolé en excellent état.
Sur un site clos dans un ensemble immobilier d'activité récent. Disponibles selon lot
Loyer : de 93 à 166,83€/ HT/ HC/ m²/ an

CAUDEBEC LES ELBEUF **ELBEUF**



480 m² à louer
Sur un site clos multi utilisateurs, local d'activité comprenant un accueil et un bureau d'environ 80 m²
Loyer : 26 400€/ HT/ HC/ an

Sur un site clos multi utilisateurs, local d'activité comprenant un accueil et un bureau d'environ 80 m²
Loyer : 26 400€/ HT/ HC/ an

280 m² à louer
Idéal artisan et PME
Sur un site clos multi utilisateurs, local d'activité comprenant un bureau, des sanitaires, et des locaux sociaux.
Loyer : 11 400€/ HT/ HC/ an



RIVE GAUCHE **ROUEN**

600 m² à louer
Emplacement stratégique - Idéal négoce ou commerce
Sur un terrain clos et indépendant à proximité directe de la Sud III, au cœur d'un secteur en plein développement sur Rouen rive gauche.
Loyer : 53 900€/ HT/ HC/ an



OISSEL **SECTEUR SUD EST**



566 m² à louer divisibles à partir de 130 m²
Sur un parc privé entièrement clos, dans un ensemble immobilier d'activité, 2 locaux d'activités de 130 et 436 m²
- Local 1 : partie bureau de 65 m² et partie activité de 65 m²
Loyer : 12 960€/ HT/ HC/ an
- Local 2 : partie bureau de 321 m² et partie activité de 115 m²
Loyer : 31 200€/ HT/ HC/ an

ELBEUF **ELBEUF**

575 m² à vendre ou à louer
Idéal artisan et PME - Local d'activité entièrement isolé
Local d'activité récent dans un ensemble immobilier d'activité en copropriété.
Loyer : 30 000€/ HT/ HC/ an
Prix : 290 000€ Net vendeur



DUCLAIR **AUSTREBERTHE**



450 m² à vendre
Local d'activité proche des bassins Havrais et Rouennais, idéal pour une activité artisanale, de service, ou de transport.
Local d'activité récent idéal artisan composé d'un atelier/stockage, d'une mezzanine, de locaux sociaux et d'un bureau.
Prix : 364 000€ HD net vendeur

Local d'activité récent idéal artisan composé d'un atelier/stockage, d'une mezzanine, de locaux sociaux et d'un bureau.
Prix : 364 000€ HD net vendeur

1 500 m² à louer
Entrepôt grande hauteur - Proximité Rouen centre et axes autoroutiers.



A proximité de Rouen centre, en accès rapide à la Sud III en direction de Paris/ Le Havre, dans un ensemble immobilier industriel.

RIVE DROITE **ROUEN**



248 m² à louer
Idéal artisans ou PME. Cellules d'activité de 225 à 250 m²
Au cœur d'un parc d'activités de 1 600 m² construit en 2012, cellules disponibles à la location. Site pouvant bénéficier du dispositif ZFU.
Loyer : Nous consulter

ISNEAUVILLE PLATEAU NORD

340 m² à louer

Idéal PME et artisans.
Bâtiment d'activité indépendant.
Bâtiment d'activité indépendant sur un terrain de 810 m².
Loyer : 30 000€/ HT/ HC/ an



Réf. 662364

QUINCAMPOIX PLATEAU NORD

550 m² à louer

Produit rare - Local d'activité avec grandes portes sectionnelles sur 9 000 m² de terrain.

Sur un site indépendant, local d'activité à 15 minutes de Rouen centre et accès direct au réseau autoroutier direction A13.
Loyer : 30 000€/ HT/ HC/ an



Réf. 626751



SEUL ON VA PLUS VITE.
ENSEMBLE ON VA PLUS LOIN

Arthur Loyd dans la course avec Pierre Le Roy !

Nous sommes fiers de vous annoncer notre partenariat avec le navigateur Pierre Le Roy qui participera à la Mini Transat 2019 !

Un partenariat basé sur des valeurs:
Les valeurs qui le caractérisent sont comparables à celles que nous nous appliquons à mettre en œuvre au sein du réseau Arthur Loyd.

L'engagement, la rigueur, la précision, mises au service de l'expertise, telles sont celles que le navigateur se doit d'incarner pour prétendre concourir en solitaire, et que nous nous devons de mobiliser pour apporter à nos clients au-delà d'un savoir-faire, la plus parfaite implication dans leurs projets.

de mobiliser pour apporter à nos clients au-delà d'un savoir-faire, la plus parfaite implication dans leurs projets.

Un partenariat qui rappelle l'essentiel: Seul on va plus vite, ensemble on va plus loin !

Ainsi le succès du skipper passe par le choix de ses partenaires, du travail collectif de préparation, et bien que seul aux commandes, il sait qu'il peut compter sur eux durant la course pour intervenir à tout moment.

Alors, ensemble allons plus loin, et bons vents à Pierre !

FONTAINE SS PREAUX PLATEAU NORD



Réf. 685817

262 m² à vendre

Idéal artisan recherchant à la fois locaux d'activité, stockage et habitation sur un secteur très recherché.
Locaux d'activité avec maison d'habitation.
Prix : 500 000€ Net vendeur

TOTES PLATEAU NORD



Réf. 681140

412 m² à louer

Entrepôt neuf construit en 2016 disposant d'une excellente visibilité, situé dans une zone d'activité dynamique.

Entrepôt entièrement isolé disposant d'une excellente visibilité.

Loyer : 22 200€/ HT/ HC/ an

nutrisset

Implantation d'une unité de production à Maromme



Autre implantation significative qu'Arthur Loyd Rouen a accompagné cette année, celle d'une nouvelle unité de production pour NUTRISSET. Cette PME Normande devenue en à peine 30 ans Leader Mondial dans la lutte contre la malnutrition a pris à bail un entrepôt de plus de 3 700 m² sur Maromme afin d'y développer un nouveau procédé industriel.

Cette unité leur permettra de développer de nouveaux produits toujours plus proches des besoins des populations et poursuivre le travail que Nutrisset entreprend chaque jour : « explorer les idées nouvelles, favoriser l'innovation et imaginer la nutrition de demain ».

MONTVILLE SECTEUR NORD OUEST

5 105 m² à vendre

Très beau bâtiment industriel, en parfait état, rénové en 2012.



Réf. 567725



Sur un terrain de 17 350 m²
Prix de vente : 2 200 000€/ HD

CANTELEU SECTEUR NORD OUEST



Réf. 467517

2 500 m² à louer

Bâtiment indépendant sur site clos et sécurisé. Sur un terrain de 7 983 m², ensemble immobilier de 2 500 m² divisible à partir de 1 250 m².

Bâtiment indépendant.
Loyer : 36 000€/ HT/ HC/ an

ESLETES SECTEUR NORD OUEST

664 m² à louer

Bâtiment d'activité de 2009
Construction de très bonne qualité.
Sur un site clos et indépendant d'une superficie de 2 263 m², un bâtiment d'activité composé d'un plateau de bureaux aux normes PMR, sanitaires, locaux sociaux avec kitchenette.
Loyer : 47 000€/ HT/ HC/ an



Réf. 624989

BARENTIN SECTEUR NORD OUEST



Réf. 509532

3 200 m² à vendre

Produit rare. Entrepôt très récent, entièrement isolé sur un site clos.

Dans une zone d'activité à proximité directe de la zone commerciale de Barentin, entrepôt entièrement isolé avec accès à quai.
Prix de vente : 2 300 000€/ HD

MAROMME SECTEUR NORD OUEST



Réf. 700832

3 253 m² à louer

Dans un site industriel de très belle qualité et situé à proximité directe de l'A150, entrepôt/ activité et bureaux équipés selon vos besoins.

Site industriel sur un terrain de 44 963 m² entièrement clos et sécurisé avec guérite en entrée de site. Grand parking d'environ 400 places.
Loyer : Nous consulter

3 200 m² à vendre ou à louer

Entrepôt de plain-pied entièrement isolé - Grande hauteur - Idéal stockage et transporteurs.

Sur un terrain indépendant d'une superficie totale de 11 587 m² dont 9 087 m² entièrement clos accessibles par un portail coulissant électrique et une réserve foncière constructible d'environ 2 500 m².
Loyer : 145 000€/ HT/ HC/ an



Réf. 711351



Un clé en main, une solution sur-mesure



Pomona Terra Azur installée sur Dieppe, souhaitait se rapprocher de leur clientèle, du Marché d'Intérêt National de Rouen et investir un entrepôt frigorifique à la mesure de leur activité.

Après plusieurs visites d'entrepôts de seconde-main qui ne répondaient qu'imparfaitement à leur besoin, nous leur proposons un clef en main locatif.

Depuis plusieurs années nous développons un partenariat avec un investisseur promoteur, Diderot Real Estate. Grâce à la réactivité de notre client Pomona Terre Azur et au savoir-faire de notre investisseur, nous livrons fin mai 2018 un entrepôt construit sur mesure aux dernières normes environnementales et énergétiques et d'une qualité architecturale indéniable.

Retrouvez toutes nos offres sur notre site Internet



LOCAUX D'ACTIVITÉS

L'EURE

CHARLEVAL - BUREAUX ET ACTIVITÉ

3 114 m² à vendre

Parc d'activités composé de bâtiments ateliers/ stockage avec bureaux en très bon état à vendre par lot ou en totalité, situé dans un environnement industriel et artisanal.

Sur un site clos et indépendant, un ensemble de bâtiments d'activité. 8 bâtiments vendus par lots ou en totalité.

Prix : 1 059 000 € net vendeur



Réf. 653611

SAINT OUVEN DE THOUBERVILLE

1 000 m² à vendre

Entrepôt frigorifique de bonne qualité - A rénover

Entrepôt frigorifique à quai de très bonne qualité.

Prix : 500 000 € net vendeur



Réf. 657091

CHARLEVAL - Bureau et activité

1 021 m² à louer

Parc d'activités composé de bâtiments ateliers/ stockage avec bureaux en très bon état à louer par lots ou en totalité, situé dans un environnement industriel et artisanal.

Sur un site clos et indépendant, un ensemble de bâtiments d'activité avec parking en façade, aire de manœuvre et aire de chargement PL.

Loyer : 40 000€/ HT/ HC/ an

Réf. 689826

IGOVILLE

2 385 m² à vendre

Sur terrain de 10 500 m² ensemble de bâtiments d'activités d'environ 2 385 m².

Sur un site entièrement clos, 1 immeuble de bureaux en R+1 et 1 entrepôt entièrement isolé.

Prix de vente : 1 000 000 € FAI

Réf. 632898

PERRIERS SUR ANDELLE - Entrepôt

25 500 m² à vendre

En Haute Normandie, site de production avec grande capacité de stockage, proximité de l'A13 Paris / Le Havre.



Réf. 693695



Situé dans la vallée de l'Andelle, sur un terrain de 6,7 ha environ, site de production de 25 500 m² de surface couverte.

Prix : 1 400 000 € net vendeur

VAL DE REUIL

8 000 m² à vendre ou à louer

Au cœur du Parc d'activités de la Fringale, à proximité du Pharma Parc, entrepôt logistique et d'activité d'env. 8 000 m², entièrement Sprinkler. Accès direct à l'A13

Loyer : 216 000€/ HT/ HC/ an

Prix : 2 500 000 € net vendeur



Réf. 679833

BRIONNE



Réf. 598011

625 m² à vendre

Idéal activité artisanale

Bâtiment d'activités indépendant de bonne qualité, comprenant bureaux, vestiaires et sanitaires.

Disponibilité : à la réitération de l'acte authentique

Prix : 240 000 € net vendeur

AUBEVOYE

798 m² à louer

Idéal artisanat, local d'activité proche de l'accès A13 en cœur de zone d'activité.

Disponibilité : juin 2018

Loyer : 38 400€/ HT/ HC/ an



Réf. 693495

BUREAUX

L'EURE

EVREUX

501 m² à louer

Bureaux offrant un grand confort de travail grâce aux services proposés au sein de l'immeuble.

Plateaux de bureaux bénéficiant d'un RIE.

Loyer : de 80 à 90€/ HT/ HC/ m²/ an



Réf. 582683

EVREUX

De 100 à 500 m² à louer

Dans un immeuble classé, locaux bénéficiant d'une très belle luminosité et offrant une vue exceptionnelle sur la cathédrale d'Evreux et le centre-ville.



Réf. 601695



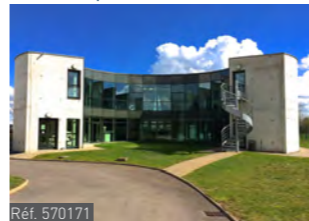
Bureaux divisibles de 100 à 500 m² 100% PMR et ERP 4, au cœur du centre-ville historique d'Evreux.

Loyer : 95€/ HT/ HC/ m²/ an

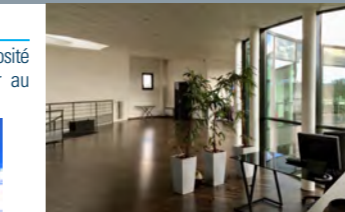
GUICHAINVILLE

691 m² à vendre ou à louer

Très belle architecture apportant une luminosité et un grand confort pour l'utilisateur au cœur d'un parc d'activité récent.



Réf. 570171



Immeuble édifié en 2010 sur un terrain entièrement clos de 3 500 m², comportant un parking en façade de l'immeuble et grand parking à l'arrière avec réserve foncière.

Loyer : 120€/ HT/ HC/ m²/ an

VERNON

637 m² à vendre

Immeuble bénéficiant d'une très belle visibilité au pied du centre Hospitalier.

Dans un immeuble mixte en copropriété, ensemble de bureaux en RDC.

Prix : 482 000 € net vendeur.



Réf. 602875

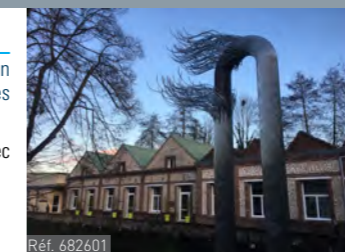
LOUVIERS

249 m² à louer

Ensemble de standing au sein d'un centre d'affaires à proximité des accès autoroutiers.

Bureaux entièrement rénovés avec accessibilité PMR.

Loyer : de 55 à 105€/ HT/ HC/ m²/ an



Réf. 682601

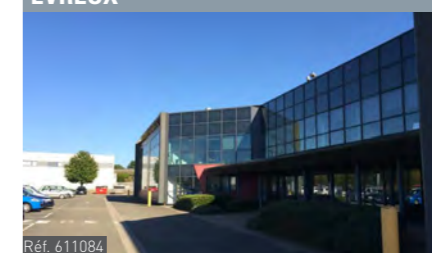
EVREUX

2 060 m² à louer

Au cœur de la zone prime d'Evreux, très bel Immeuble récent offrant une très belle visibilité.

Immeuble de bureaux en R+1 situé en entrée de ville sur une zone d'activité prime.

Loyer : 226 600€/ HT/ HC/ an



Réf. 611084

EVREUX

324 m² à vendre

Idéal profession libérale.

Plateau de bureaux très spacieux.

Plateau de bureaux en RDC avec 7 parkings privés.

Prix : 352 000 € net vendeur



Réf. 517614

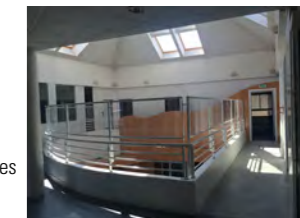
EVREUX

924 m² à vendre

Immeuble proche de tous services et commerces, et très facile d'accès.

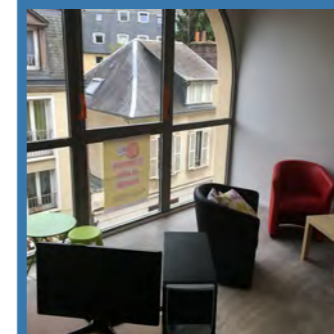


Réf. 605856



Arthur Loyd Rouen accompagne l'ANPAA dans sa recherche de locaux à Evreux

Situé en hyper centre de ville d'Evreux, l'ANPAA (L'Association Nationale de Prévention en Alcoologie et Addictologie) occupait des bureaux dans un immeuble qui ne répondait plus aux besoins et aux normes d'accessibilité.



historique de la rue de la Harpe fut validée.

Après quelques semaines de travaux d'aménagement, l'ANPAA a pris possession de son nouvel espace d'accueil, proposant ainsi le confort et la sécurité à ses visiteurs.

ROUEN



145 m² à louer
Local commercial sur axe majeur, au cœur du centre-ville de Rouen. En hyper centre-ville à proximité de la rue du Gros Horloge, au rez-de-chaussée d'un immeuble mixte élevé en R+4.
Loyer : 80 000€/ HT/ HC/ an



Réf. 611162



Réf. 693216

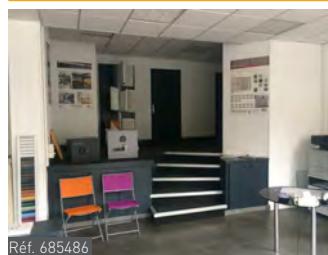
83 m² à céder
Rare sur le secteur, local commercial situé en hyper centre-ville de Rouen. Local bénéficiant d'un fort passage.
Loyer : 33 000€/ HT/ HC/ an
Cession de bail : 165 000 € Net vendeur

84 m² à louer
Local commercial en hyper centre-ville de Rouen Rive Droite, à toute proximité des rues piétonnes. Bureau en R+1
Loyer : 15 000€/ HT/ HC/ an



Réf. 675511

102 m² à céder

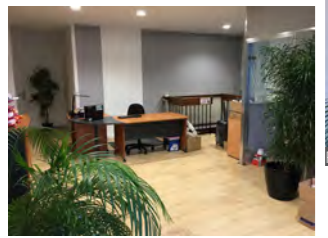


Réf. 685486

Local commercial en très bon état situé sur un axe passant et bénéficiant d'une belle visibilité. A proximité du centre commercial St Sever et de tous types de transports en commun.
Loyer : 13 408€/ HT/ HC/ an
Cession de bail : 2 500 € Net vendeur

114 m² à vendre

Local commercial en très bon état d'une superficie d'environ 115 m² disposant d'une belle vitrine.



Réf. 693158

Au sein d'un immeuble mixte élevé en R+4, local commercial en très bon état.
Prix : 149 000 € Net vendeur

RIVE DROITE

1 262 m² à louer
Extrême visibilité, modularité des surfaces de 270 m² à 1 250 m²
Local commercial avec vitrine sur axe passant et 10 places de parking.
Loyer : 78 590€/ HT/ HC/ an



Réf. 686545



Réf. 690342

Bel ensemble commercial en très bon état avec transports en commun au pied de l'immeuble et à proximité du pont Flaubert
Disponibilité : Fin 2018 à convenir



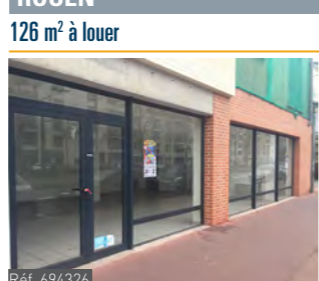
Réf. 700125

210 m² à louer
Emplacement n°1 : Local commercial d'une belle superficie situé dans la rue la plus commerçante de Rouen. Local commercial en plein cœur de l'hyper centre-ville de Rouen, à proximité de toutes rues piétonnes.
Loyer : 180 000€/ HT/ HC/ an



Réf. 700125

ROUEN



Réf. 694326

126 m² à louer
Idéal société de service accueillant sa clientèle et ayant besoin de visibilité. Dans un immeuble mixte en copropriété, un local commercial avec position stratégique sur la rive gauche, offrant une vitrine sur toute sa longueur et 2 places de parking en sous-sol.
Disponibilité : juin 2018
Loyer : 170€/ HT/ HC/ m²/ an

982 m² à louer divisibles à partir de 220 m²

Avenue de Caen, à l'angle de la plus grande pénétrante rouennaise, dans un quartier en totale transformation, le programme MOSAÏK, programme mixte, offrira dès juin 2019 un ensemble de locaux commerciaux de 1^{er} ordre d'une superficie maximale de 983 m² pouvant être découpée en 3 cellules commerciales, au pied de la station de métro, de la ligne T4. Cellules commerciales livrées hors d'eau/ hors d'air.
Loyer : 70€/ HT/ HC/ m²/ an



Réf. 711160

BARENTIN

Zone commerciale la plus importante de Haute Normandie, accueillant chaque année plus de 5,5 millions de visiteurs et regroupant plus de 120 enseignes.

3 956 m² à vendre
Bâtiment commercial récent en R+1 situé au Nord-Ouest de Rouen disposant d'un parking de 280 places.



Réf. 512293

1 028 m² à louer
Bâtiment commercial bénéficiant d'une belle exposition et à proximité de grandes enseignes d'équipement de la maison et de la personne.
Loyer : 162€/ HT/ HC/ m²/ an



Réf. 668433

DEVILLE LES ROUEN

400 m² à louer
Superbe local climatisé en très bon état disposant de nombreux atouts et bénéficiant d'un passage d'environ 4 000 véhicules/ jour. Dans un immeuble en copropriété dans un quartier d'habitation dense, local commercial offrant une surface de vente d'environ 280 m².
Loyer : 30 000€/ HT/ HC/ an



Réf. 674590

BOIS GUILLAUME PLATEAU NORD

90 m² à vendre
Local commercial livré brut de béton situé sur une artère principale de Bois-Guillaume.



Réf. 694646

Visible depuis un axe passant offrant un parking en façade et 2 places de parking. Locaux livrés brut de béton.
Disponibilité : juillet 2018
Prix de vente : 266 400€ HT/ HD/ hors parking

SECTEUR NORD OUEST



2 044 m² en rez-de-chaussée et 1 912 m² au 1^{er} étage
Prix de vente : 4 700 000€



Réf. 669395

710 m² à louer
Belle surface au cœur du centre commercial comprenant une surface de vente, un bureau, kitchenette et sanitaire adapté PMR.
Loyer : 70,42€/ HT/ HC/ m²/ an



Réf. 520110

1 200 m² à louer
Idéal activité de restauration ou loisirs, local situé au Nord-Ouest de Rouen, voisin de grandes enseignes.
Loyer : 110€/ HT/ HC/ m²/ an

905 m² à céder divisibles à partir de 370 m²
2 accès permettant la division à partir de 370 m².
Loyer : 120 000€/ HT/ HC/ an. Cession : 60 000€



Réf. 706985

350 m² à louer
Local commercial disposant de 2 vitrines. Surface de vente de 300 m², une réserve et locaux sociaux de 50 m² avec accès par porte double vitrées et 17 places de parking en façade.
Disponibilité : novembre 2018
Loyer : 115,71€/ HT/ HC/ m²/ an



Réf. 687606 et 703724

700 m² à louer
Local commercial avec vitrine de 12m Surface de vente d'environ 600 m² avec réserve d'environ 100 m²
Loyer : 110€/ HT/ HC/ m²/ an

ROUEN

40 m² à céder
Emplacement N°1 - Local commercial situé en hyper centre-ville de Rouen. Vitrine d'environ 4m, réserve de 20 m² et surface de vente de 20 m²
Disponibilité : juillet 2018
Loyer : 15 200€ TTC/ an. Cession : 110 000€ Net vendeur



Réf. 704338

RIVE DROITE

L'enseigne Coccinelle Express s'installe Place du Chartreux au Petit Quevilly

Aux portes de Rouen, la Place des Chartreux au Petit Quevilly s'est vue complètement métamorphosée ces dernières années. L'ancien « nœud routier » non loin du Jardin des Plantes, est devenu le nouveau quartier durable.

Dans ce contexte, le promoteur immobilier EIFFAGE y a réalisé 126 logements neufs avec un design contemporain aux normes « BBC » en y intégrant un RDC commercial offrant une visibilité optimum. Les espaces verts et l'accès aux transports en commun avec sa future ligne T4 donnent à la Place des Chartreux une nouvelle attractivité.

Ce local commercial, au cœur de la place ne pouvait qu'accueillir une offre de service s'intégrant aux projets menés jusqu'à lors. L'enseigne COCCI MARKET a tout de suite vu le potentiel de cette nouvelle Place des Chartreux.

Par le biais de son format COCCINELLE EXPRESS, l'enseigne apportera son service de proximité aux nouveaux résidents de la place. Formidablement accueillie par le vendeur, cette offre de service était une évidence.



coccinelle express ouvrira ses portes après l'été, les travaux d'aménagement sont en cours.

ELBEUF

130 m² à louer

Local commercial sur axe majeur, au cœur du centre-ville d'Elbeuf. Situé sur un axe passant, au rez-de-chaussée d'un immeuble en copropriété élevé en R+3.
Loyer : 194,68€/ HT/ HC/ m²/ an



Réf. 666107

SECTEUR ELBEUF

70 m² à céder

Très beau local commercial rénové récemment disposant d'une belle vitrine d'angle et d'une belle visibilité.
Situé en plein centre-ville d'Elbeuf, très beau local commercial situé sur axe passant bénéficiant d'une belle visibilité.
Loyer : 7 900€/ HT/ HC/ an
Cession de bail : 59 000€



Réf. 686186

IGOVILLE

280 m² à vendre

Situé sur une axe fréquenté, en pleine visibilité, local commercial sur terrain indépendant.
Belle visibilité pour ce local commercial sur terrain entièrement clos avec possibilité d'agrandissement.
Prix : 250 000€ Net vendeur



Réf. 681543

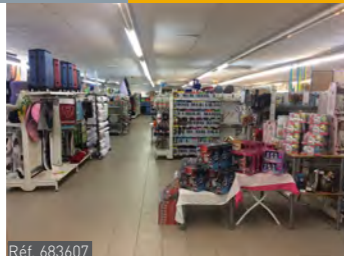
L'EURE

YAINVILLE

1 600 m² à vendre

Bâtiment commercial disposant d'une belle visibilité sur un axe passant. Idéal activité de négoce ou de restauration.

Bâtiment commercial ERP 3 visible depuis un axe passant offrant plus de 130 000 véhicules par mois.
Prix : 600 000€ Net vendeur

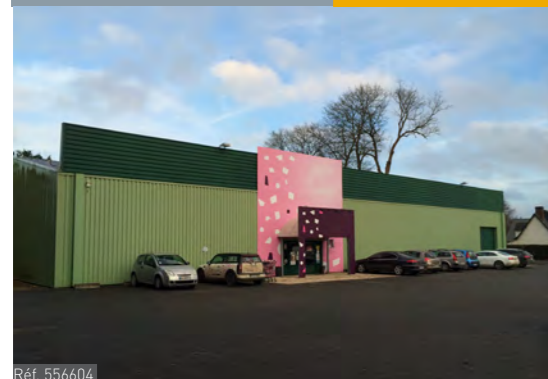


Réf. 683607

AUSTREBERTHE

CROIX MARE

SECTEUR YVETOT



Réf. 556604

855 m² à vendre

Local commercial à vendre en très bon état, grande visibilité en bordure d'une route nationale.
Disponibilité : A la réitération de l'acte authentique
Prix : 420 000 € net vendeur

LOCAL COMMERCIAL

635 m² à louer

Situé dans une zone commerciale dynamique, superbe local commercial bénéficiant d'environ 435 m² de surface de vente.
Rare sur le secteur
Local commercial disposant d'une forte visibilité.
Loyer : 40 000€/ HT/ HC/ m²/ an

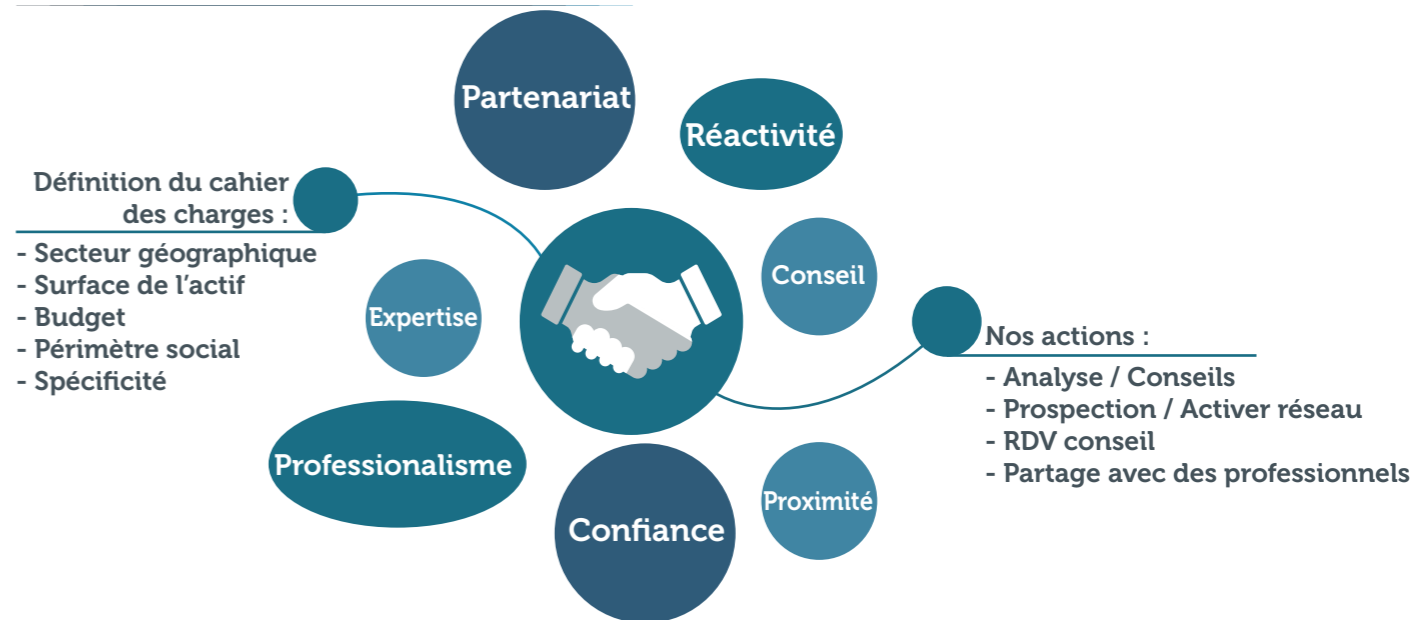


Réf. 681128

DIEPPE

Vous recherchez un bien?

Arthur Loyd vous accompagne



Visite virtuelle



Digital

Site Internet et réseaux sociaux



Suivez-nous sur les réseaux sociaux et retrouvez l'actualité sur l'immobilier d'entreprise, les informations sur l'économie locales, notre agence...



Retrouvez prochainement notre nouveau site Internet!

www.arthur-loyd-rouen.com

Arthur
Loyd

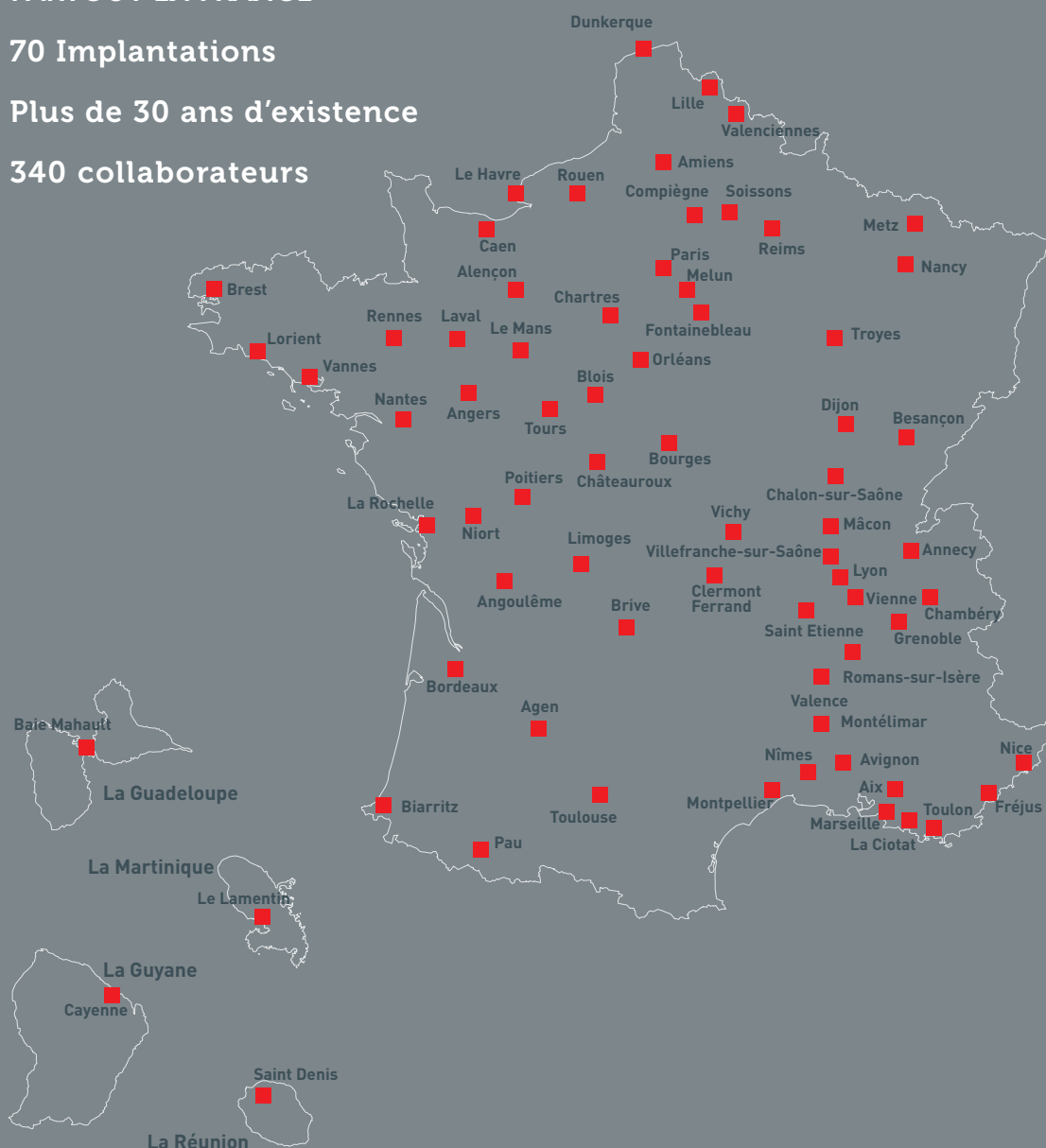
ROUEN

PARTOUT EN FRANCE

70 Implantations

Plus de 30 ans d'existence

340 collaborateurs



Ils nous ont fait confiance :

AIPPAM – ANPAA – ATLOG – CHAUSSOR – CHOCOLAT'EMAGE – CLEMESSY SERVICES – DÉMÉCO – EIFFAGE – ISPN – LE MARQUEUR FRANÇAIS – LES CHERUBINS – LES FÉES LUCIOLES – LES TRANSPORTS PEDRETTI – M2I FORMATION – MY AUTO 76 – NORMANDIE ACHÈMINEMENT – NUTRISET PAILLE – PARAMAT – POMONA TERRE AZUR – REGIS LOCATION – SOGEA NORD OUEST – SOCULTURE – SOGETREL – STOCKAGE 24 – TZMO

BUREAUX

ACTIVITÉS

COMMERCES

ARTHUR LOYD ROUEN

Avenue des Hauts Grigneux - Mach 1
76 420 BIHOREL

Tél. 02 35 600 400

E-mail. rouen@arthur-loyd.com
www.arthur-loyd-rouen.com